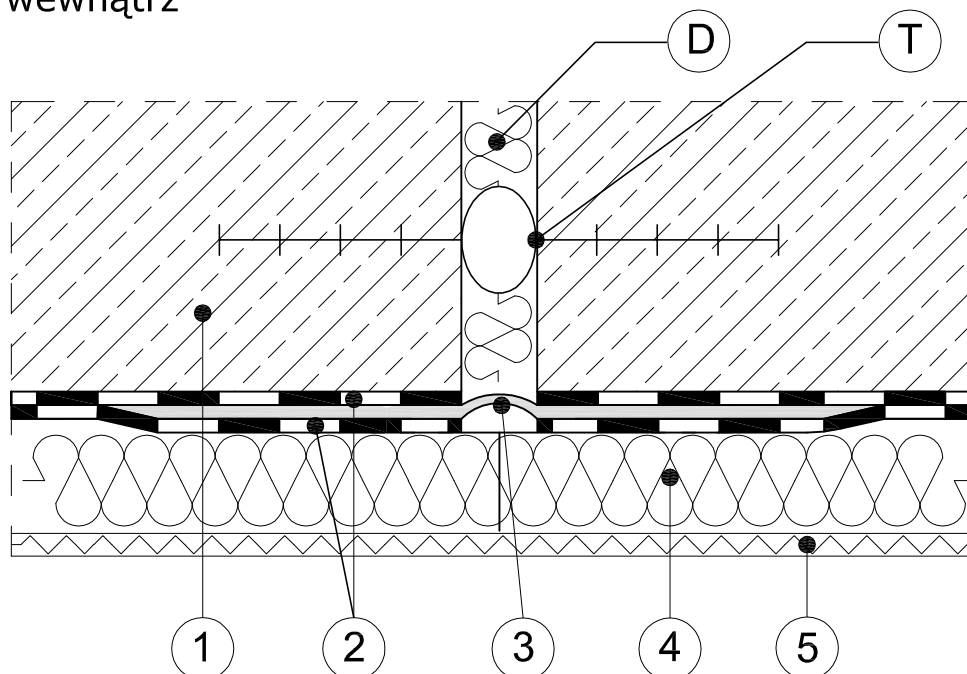


wewnątrz



na zewnątrz

1. Żelbetowa ściana piwnicy.
2. Dwie warstwy bitumicznej masy uszczelniającej gr. min. 4 mm Sopro KMB 651 lub Sopro KD 754 (w 1-szą warstwę wtopiona siatka Sopro KDA 662).
3. Taśma dylatacyjna do uszczelnień bitumicznych Sopro KDB 756 (szer. 24 cm) wtopiona w 1-szą warstwę bitumicznej masy uszczelniającej Sopro KMB 651 lub Sopro KD 754.
4. Izolacja termiczna przyklejona całościowo za pomocą masy bitumicznej Sopro KMB 651 lub Sopro KD 754.
5. Mata ochronno - drenażowa Sopro KDS 663.

D - materiał wypełniający dylatację

T - taśma dylatacyjna dla ściany żelbetowej wg projektu

Schemat nie zachowuje skali.

Projektując rozwiązania należy dostosowywać wymiary do lokalnych warunków