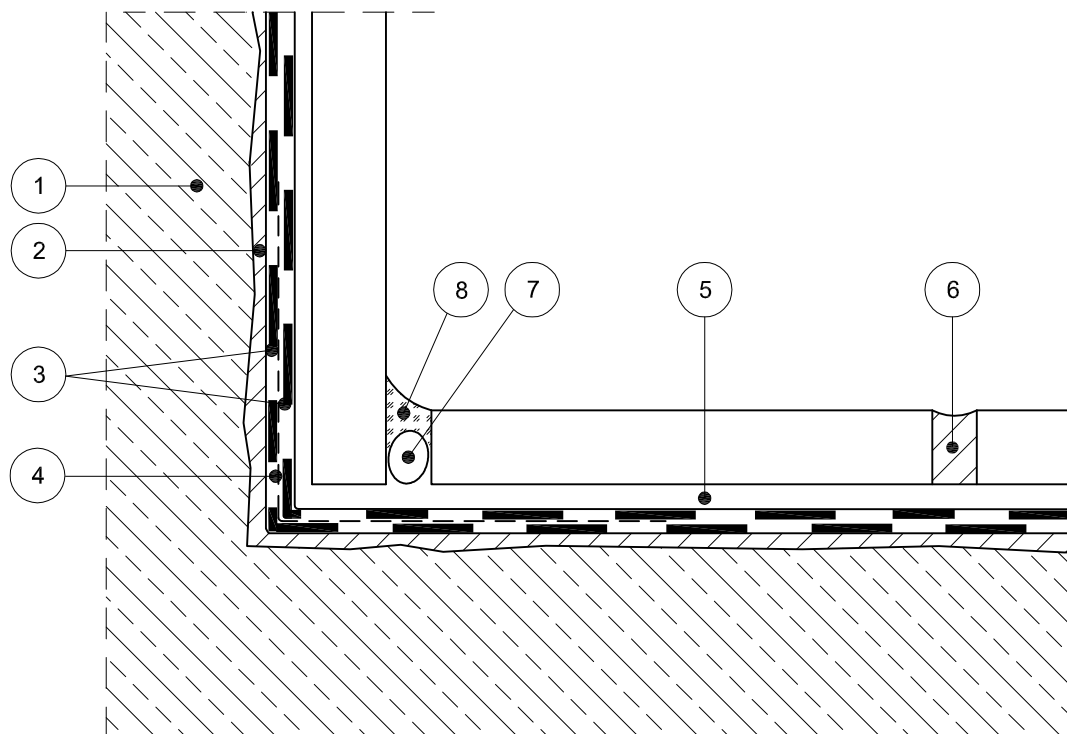


Przekrój przez naroże ściana/podłoga



1. Podłoże żelbetowe - niecka basenowa
2. Warstwa wyrównawcza - szpachla Sopro RAM 3 (454)
3. Uszczelnienie zespolone Sopro DSF 423 lub DSF 523 (łącznie grubość min. 2,5 mm po wyschnięciu)
4. Pas siatki zbrojącej Sopro KDA 662, szer. min. 15 cm - wtopiony w narożu, w 1-szą warstwę uszczelnienia zespolon.
5. Wysokoelastyczna, cienkowarstwowa zaprawa klejowa Sopro No. 1 (400) lub Sopro FKM XL (444)
6. Zaprawa fugowa wysokowytrzymała Sopro TF+ lub Sopro TFb
7. Sznur dylatacyjny Sopro PER 567 do fug silikonowych
8. Fuga dylatacyjna Sopro Silicon, wcześniej krawędzie płytek zagruntowane podkładem Sopro UW 025