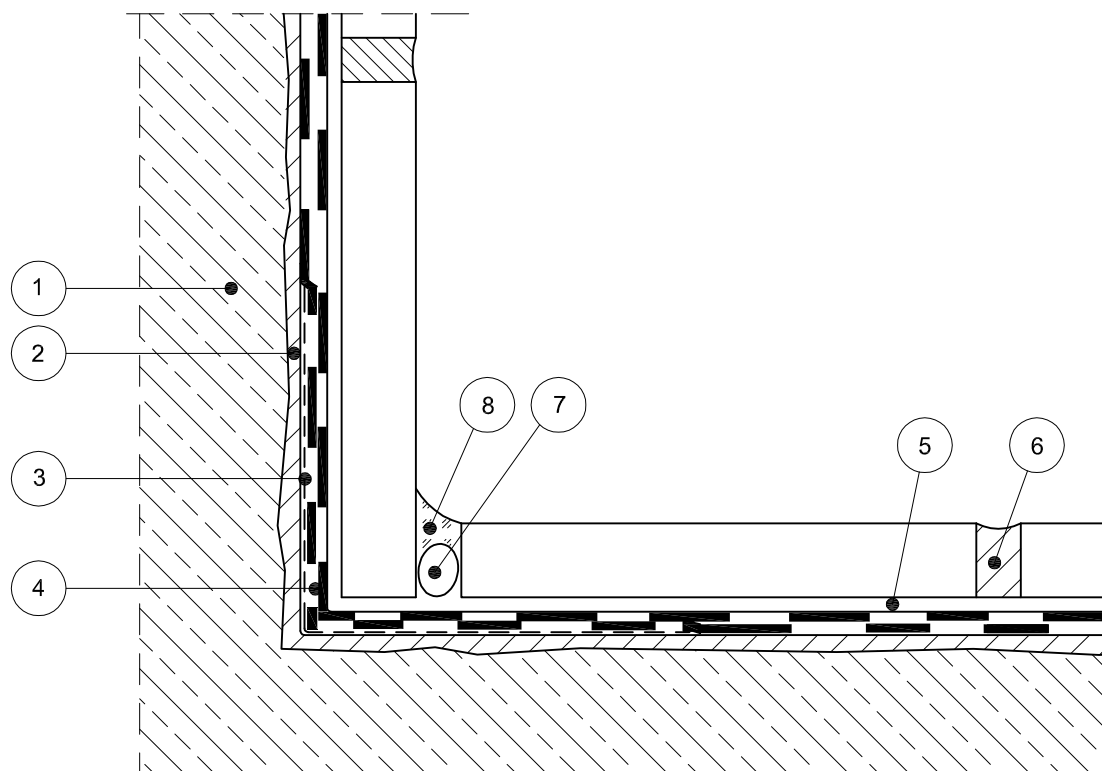


## Przekrój przez naroże ściana/podłoga



1. Podłoże żelbetowe - niecka basenowa
2. Warstwa wyrównawcza - zaprawa szpachlowa Sopro RAM 3 (454); po wyschnięciu zagruntowana preparatem epoksydowym Sopro EPG 522 z posypką z piasku kwarcowego Sopro QS 507
3. Taśma uszczelniająca, samoprzylepna Sopro FDB 524 (pokryta uszczelnieniem zespolonym poliuretanowym)
4. Uszczelnienie zespolone, poliuretanowe Sopro PU-FD (570 - ściana, 571 - posadzka) o gr. min. 1 mm (po wyschnięciu) z posypką z piasku kwarcowego Sopro QS 511
5. Zaprawa klejowa, epoksydowa Sopro DBE 500
6. Płytki basenowe, zafugowane zaprawą epoksydową Sopro FEP
7. Sznur dylatacyjny Sopro PER 567 do fug silikonowych
8. Fuga dylatacyjna Sopro Silicon, wcześniej krawędzie płytek zagruntowane podkładem Sopro UW 025